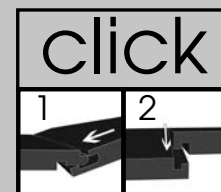


# Click



## Barevné rozdíly

Mírné barevné rozdíly nelze při výrobě vinylových podlah vyločit. Z tohoto důvodu se musí před pokládkou podlahová krytina zkontrolovat, zda se jedná o stejnou šarži, zda se shoduje se vzorovým materiálem a zda nevykazuje chyby. Dbejte na to, abyste vždy mezi sebou kombinovali výrobky z různých balení, pokud jsou z odlišných výrobních sérií. Po pokládce nebo po rozřezání nebudou viditelné nedostatky uznány.

## Příprava podkladu

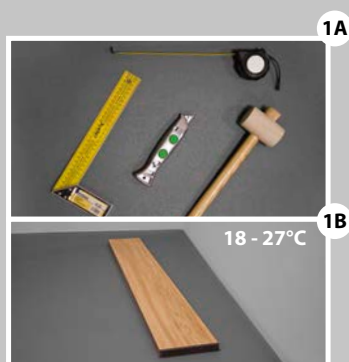
Podklad musí být rovný (2 mm/2 m), hladký, bez trhlin, čistý, pevný v tahu/tlaku, trvale suchý a zpravidla vystěrkovaný samonivelační stěrkou. V závislosti na druhu provedení podkladu dbejte na přípustnou zbytkovou vlhkost a případnou vzdušnou vlhkost. U podlahového vytápění nesmí teplota na povrchu podlahové krytiny překročit 27° C.

## Aklimatizace

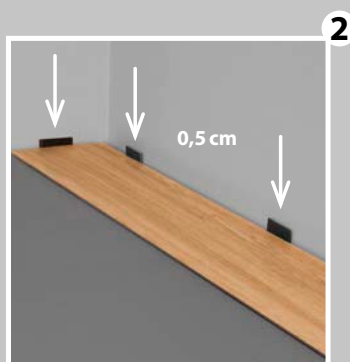
Podlahovou krytinu a pomocné stavební materiály je třeba aklimatizovat minimálně 24 hodin před pokládkou podlahové krytiny. Doporučujeme 2-3 dny. Jednotlivá balení rozmístěte po místnosti. Je nutné zajistit, aby byly zachovány konstantní klimatické podmínky v místnosti pokládky. Tím si zajistíte snadnou montáž a zamezíte vzniku spár po pokládce. Podlahové vytápění vypněte 48 hodin před pokládkou a zapněte 48 hodin po pokládce. Podlaha se smí položit na podlahové vytápění jen v případě, že byl proveden diagram nátopné zkoušky.

## Euro Vinyl Floor Forever

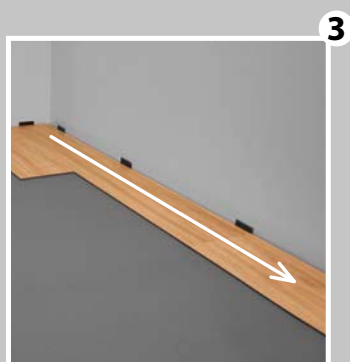
Pod vinylové podlahy Euro Vinyl Floor Forever podložka není nutná. Ale je možné použít Originální fixační podložku, která tlumí tranzitní zvuk až o 11 dB.



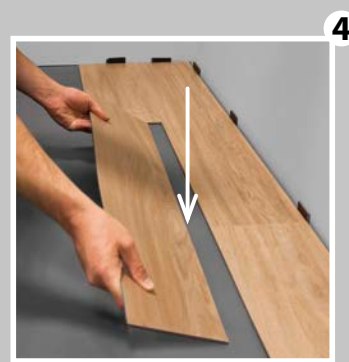
**1A** / Co potřebujete  
**1B** / Před pokládáním nechte produkt aklimatizovat při pokojové teplotě na rovném podkladu po dobu minimálně 24 hodin. Doporučujeme 2-3 dny.



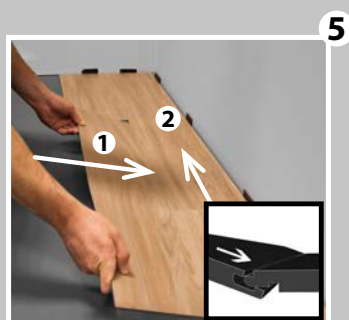
**2** / Začněte pokládat v rohu místnosti, drážkou zámku ke stěně a pracujte zleva doprava. Kolem ponechte volnou dilatační spáru o šířce 0,5 cm!



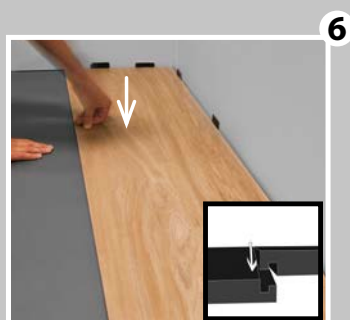
**3** / Spojte první řadu lamel do rovné linie tak, že lamely vertikálně zaklapnete do sebe; dle potřeby zatlačte rukou nebo gumovým kladívkem.



**4** / Následující lamelu nakloňte a zasuňte do zámku stávající řady.



**5** / Posuňte lamelu ve stávající lamelu a spojte na levé straně.



**6** / Zaklapněte krátkou stranu lamely vertikálně do stávající lamely tak, že lamelu rukou nebo gumovým kladívkem přitlačíte.



### Originální fixační podložka

- snadná instalace
- vyrovná drobné nerovnosti
- tlumí tranzitní zvuk až o 11 dB
- přílnavá horní vrstva
- tepelný odpor 0,01 m<sup>2</sup>K/W

### Technické informace:

Tloušťka: 1,5 mm  
Rozměr: 10 m<sup>2</sup>  
Hmotnost: 15 kg